

Aviso de Ciclón Tropical en el Océano Pacífico

No. Aviso: 03

Ciudad de México a 25 de Septiembre del 2016.

Emission: 22:15h

Servicio Meteorológico Nacional, fuente oficial del Gobierno de México, emite el siguiente aviso:

Síntesis:DEPRESIÓN TROPICAL DIECIOCHO-E AL OESTE-SUROESTE DE LA PENÍNSULA DE BAJA CALIFORNIA

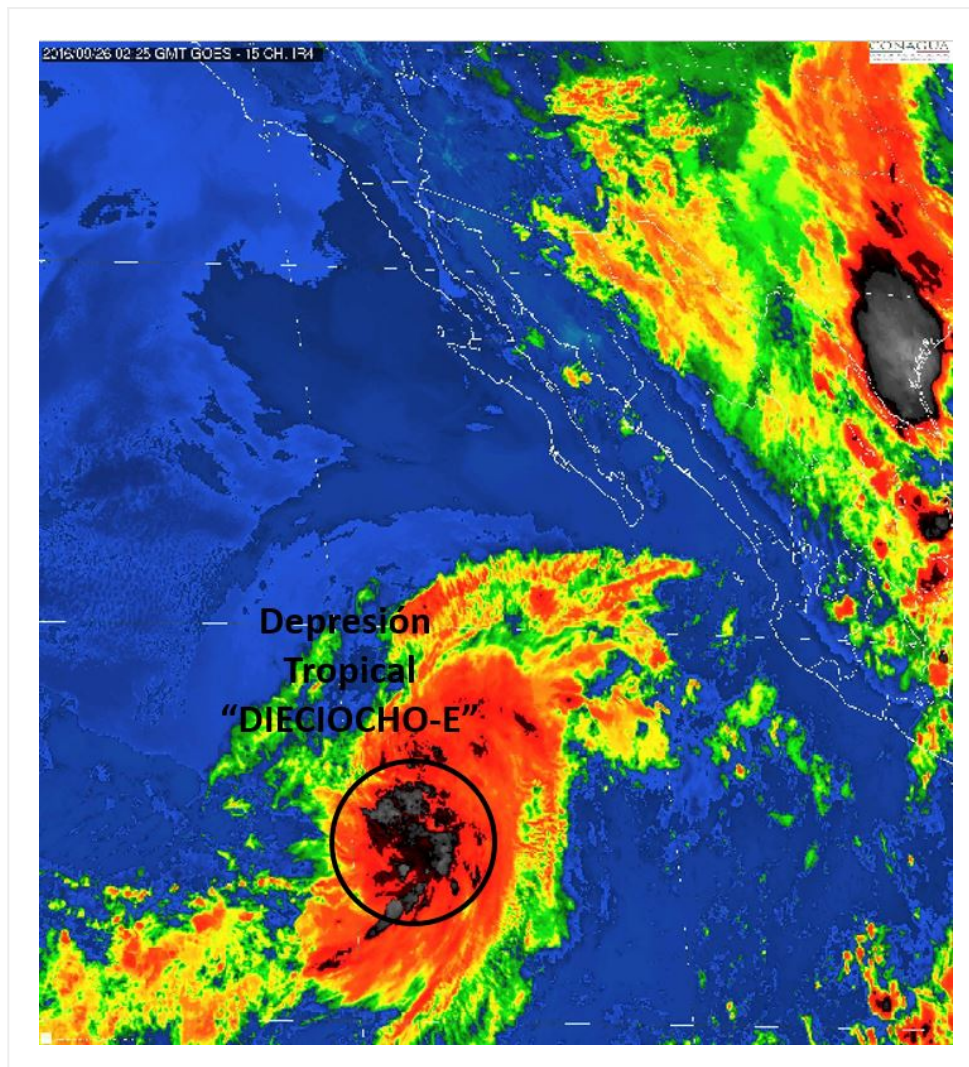


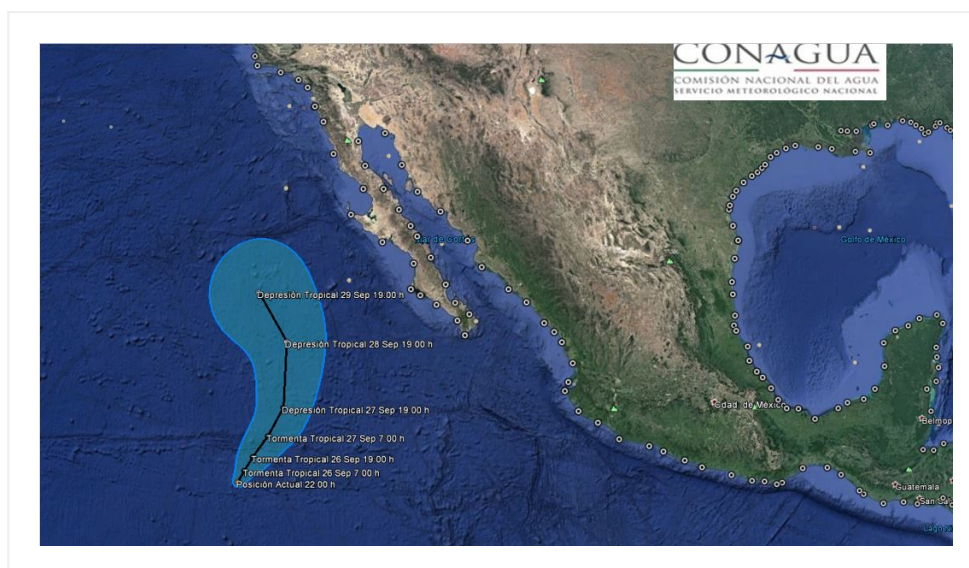
Imagen de satélite

Situación Actual:

La depresión tropical DIECIOCHO-E, localizada al oeste-suroeste de la Península de Baja California, ahora presenta desplazamiento hacia el nor-noroeste. No afecta al país.

Condiciones Actuales				
Hora local (hora gmt)	22:00 (3:00 GMT del día 26)			
Ubicación del centro del ciclón	Latitud Norte:16.7°	Longitud Oeste: 120.1°		
Distancia al lugar más cercano	1,270 km al oeste-suroeste de Cabo San Lucas, BCS.			
Desplazamiento actual:	Nor-noroeste (345°) a 11 km/h			
Vientos máximos [km/h]:	Sostenidos: 55 km/h	Rachas: 75 km/h		
Presión mínima central [hpa]:	1005 hPa			
Comentarios adicionales	---			
Recomendaciones	---			
Extensión en cuadrantes de radios de vientos y oleaje				
Oleaje 4 m	165 km NE	220 km SE	0 km SO	0 km NO

PRONÓSTICO VALIDO AL DÍA/HORA LOCAL TIEMPO CENTRO	LATITUD NORTE	LONG. OESTE	VIENTOS [Km/h]	CATEGORÍA	UBICACIÓN (en km)
26/07h	17.2	119.8	65/85	Tormenta Tropical	1,145 km al suroeste de Cabo San Lázaro, BCS.
26/19h	17.8	119.4	65/85	Tormenta Tropical	1,070 km al suroeste de Cabo San Lázaro, BCS.
27/07h	18.7	118.7	65/85	Tormenta Tropical	945 km al suroeste de Cabo San Lázaro, BCS.
27/19h	19.9	118.0	55/75	Depresión Tropical	800 km al suroeste de Cabo San Lázaro, BCS.
28/19h	22.6	117.9	45/65	Depresión Tropical	620 km al oeste-suroeste de Cabo San Lázaro, BCS.
29/19h	24.6	119.3	35/55	Depresión Tropical	555 km al suroeste de Punta Eugenia, BCS.



Trayectoria pronóstico de la depresión tropical DIECIOCHO-E

Aviso No.	Fecha / Hora local CDT	Lat. Norte	Long. Oeste	Distancia más cercana (km)	Viento mín. / rachas	Categoría	Avance
1	25 sep / 12:00	15.6	119.7	1,310 km al suroeste de Cabo San Lucas, B.C.S.	55/75	Depresión Tropical	Norte (360°) a 9 km/h
02	25 sep / 16:00	16.1	119.6	1,265 km al suroeste de Cabo San Lucas, BCS.	55/75	Depresión Tropical	Norte (360°) a 9 km/h
03	25 sep / 22:00	16.7	120.1	1,270 km al oeste-suroeste de Cabo San Lucas, BCS.	55/75	Depresión Tropical	Nor-noroeste (345°) a 11 km/h

EL SIGUIENTE AVISO SE EMITIRÁ A LAS 04:15HRS TIEMPO DEL CENTRO O ANTES SI OCURREN CAMBIOS SIGNIFICATIVOS

Pronosticador: Fernando Lara García

Revisó: Gerardo Vázquez